

# SPV120 серия эффективности

## Пропорциональный клапан с предварительной компенсацией нагрузки

### Особенности и преимущества

#### Особенности и преимущества

SPV 120 обеспечивает регулирование потока независимо от давления нагрузки от 5 до 130 л / мин.

#### Точный контроль и эффективность

SPV 120 обеспечивает точный контроль и эффективность при использовании в широком спектре техники: от мобильных кранов, пожарных машин, с/х машин, подъемных платформ, подъемников, бетононасосов до горных и буровых машин. Технология энергосбережения Load Sensing повышает эффективность.

#### Модульная структура экономии времени

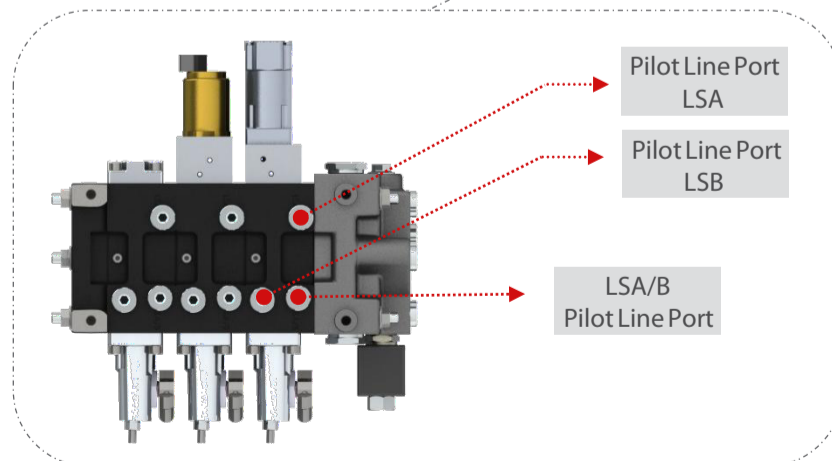
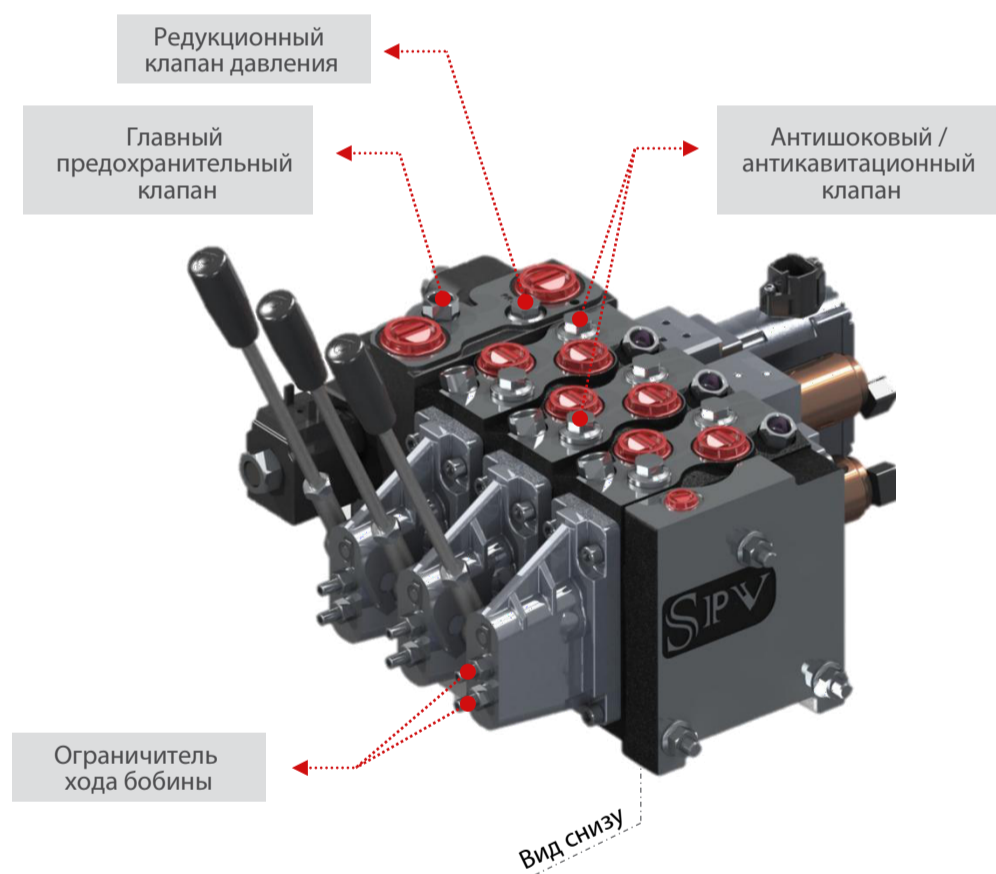
Модульная структура позволяет пользователю с меньшими усилиями создавать неограниченную конфигурацию.

#### Компенсатор давления

При изменении нагрузки компенсаторы давления в каждой секции и исполнительные механизмы поддерживают постоянный перепад давления.

#### Расширенный пользовательский контроль

Благодаря тщательно продуманной конструкции SPV120 обеспечивает расширенный индивидуальный контроль с помощью клапанов противосамодействующего / противовоздушного действия, клапанов сброса давления LSA/LSB, ограничителей катушек, точных регулировок золотника. Клапан обладает расширенными возможностями управления через различные варианты исполнительных механизмов: ручное, гидравлическое, пропорциональное управление PWM для разомкнутого контура, пропорциональное управление PWM и CANbus для замкнутого контура.



### Технические характеристики

Номинальный расход на входе 150 lpm

Номинальный расход в портах	Компенсированный	120 lpm
	Некомпенсированный	130 lpm

Количество катушек 1 – 10

Максимальное рабочее давление	P	350 bar
	A, B	420 bar
	LS	350 bar

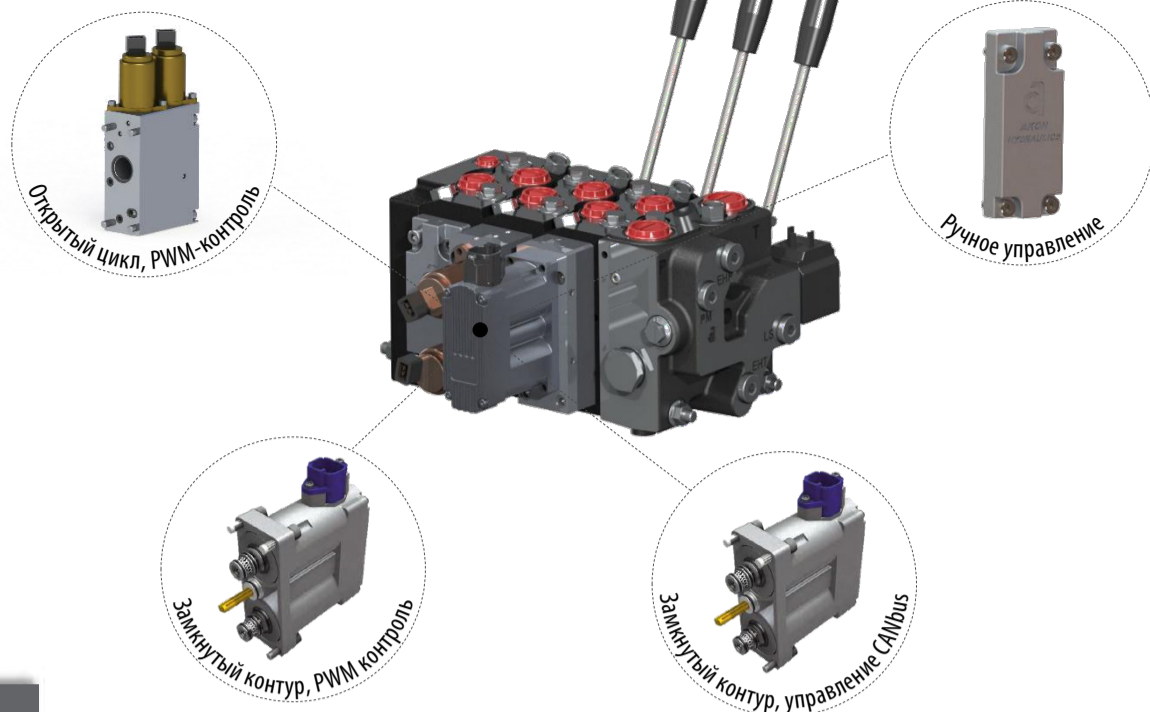
Максимальное обратное давление	T	30 bar
--------------------------------	---	--------

### Порты

P	A/B	T	LSA / LSB	PM (Датчик давления)
G 3/4"	G 1/2"	G 3/4"	G 1/4"	G 1/4"

# SPV120

Пропорциональный клапан с предварительной компенсацией нагрузки



## Исполнительные механизмы

Открытый цикл

**ENPW12-24-PWM Пропорциональное управление**

PWM Current Control включает в себя два пропорциональных клапана понижения давления  
Типы разъемов: AMP JPT и Deutsch DT  
Варианты поставки: 12V и 24V



Закрытый цикл

**ENPW12-24D-PWM Пропорциональное управление**

PWM-управление с «Высокоточным датчиком положения эффекта Холла» обеспечивает отличное линейное управление при 100% перемещении катушки  
PWM-управление на основе микропроцессора  
Обратная связь по позиции катушки



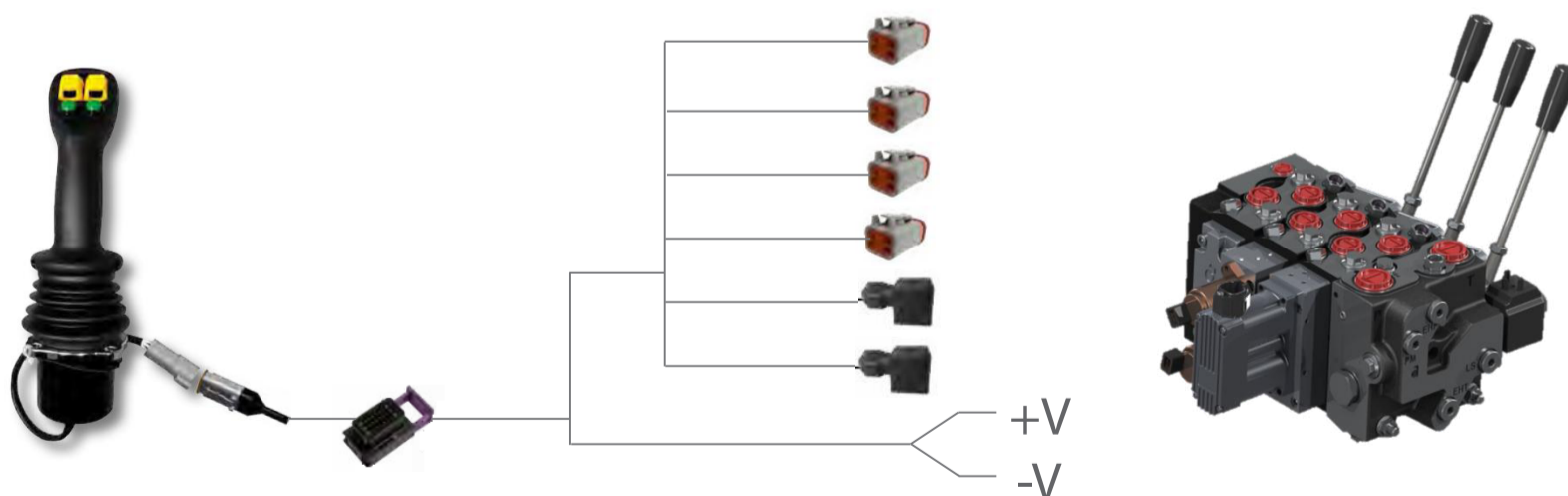
**ENPV12-24D-CANbus Пропорциональное управление**

Управление напряжением с помощью «Высокоточного датчика положения эффекта Холла» обеспечивает превосходное линейное управление при 100% перемещении катушки  
Управление CANbus на микропроцессоре  
(в соответствии с протоколами J1939 или CANopen)



## Блоки управления

Модуль джойстика



Радиосистема

